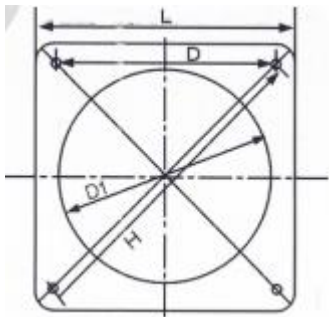


พัดลมมอเตอร์ป้องกันการระเบิดแบบติดผนัง BPS Series

คุณสมบัติของสินค้า

1. เป็นพัดลมป้องกันการระเบิดแบบติดผนัง ใช้แรงดันไฟฟ้า 220V
2. ผลิตจากโรงงานประเภทเกรด A, B และใช้กับประเภทชั้นของอุณหภูมิ T1 - T4
3. ใบพัดแข็งแรงทนทาน ผลิตจากอลูมิเนียมผสมอัลลอย
4. โครงสร้างพัดลมถูกออกแบบมาให้มีความแข็งแรงทนทานสูง
5. ได้รับใบรับรองการป้องกันระเบิด ระดับกลุ่มการป้องกันการระเบิด คือ EX d IIB T4
6. สามารถใช้งานในโรงงานต่าง ๆ เช่น ผลิตก๊าซชีวภาพ บำบัดน้ำเสีย ผลิตอาหารแปรรูป อุตสาหกรรมเคมี การฝังกลบขยะ
7. มีขนาดใบพัด 12 นิ้ว 16 นิ้ว 20 นิ้ว และ 24 นิ้ว



MODEL	L	D1	D	H
BPS-30	385	305	320	435
BPS-40	485	405	394	558
BPS-50	585	506	474	678
BPS-60	685	606	546	800

Model	Diameter mm/Inc.	Voltage V	Frequency Hz	Speed r/min	Power W	Capacity m ³ /min	Static pa
BPS-30	300 (12")	220	50	1400	120	30	45
BPS-40	400 (16")	220	50	1400	180	58	90
BPS-50	500 (20")	220	50	1400	370	100	100
BPS-60	600 (24")	220	50	1400	550	150	110